

Propuesta de modelo de producción basado en Industria 5.0 en una empresa textil de la ciudad de Cuenca: Ejes Social, Ambiental y Resiliencia

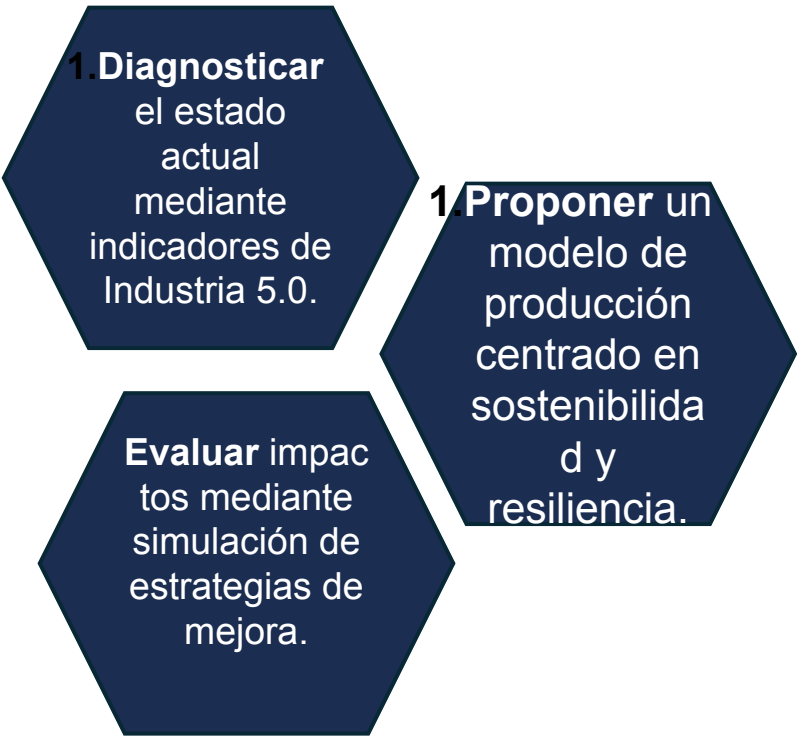
Wilfrido Guillermo Guanuquiza Leon, Alex David Rivas Ullaguari

Este trabajo propone un modelo de producción basado en **Industria 5.0** para una empresa textil en Cuenca, Ecuador, integrando sostenibilidad, resiliencia y enfoque humano.

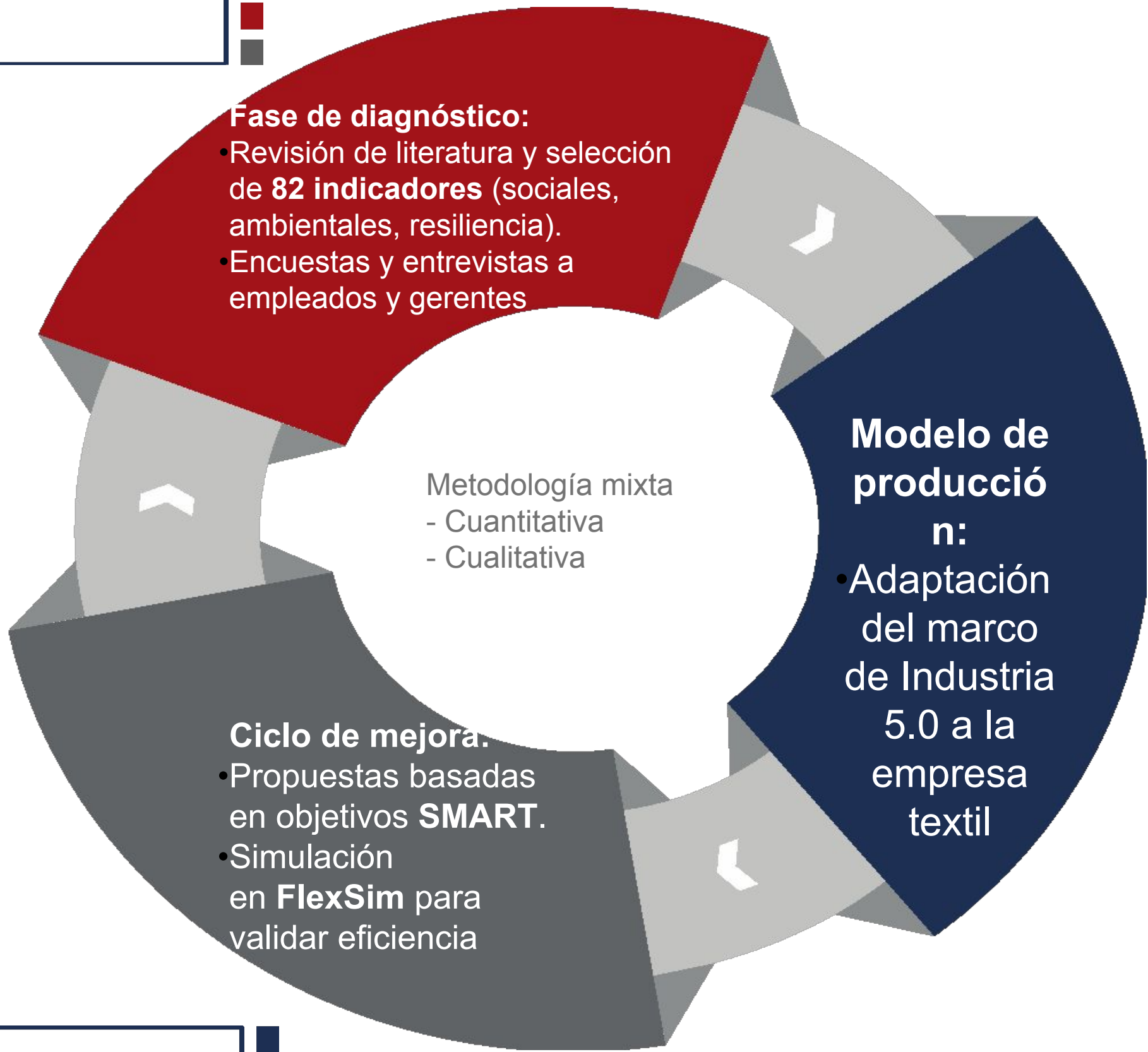
Objetivos

Objetivo General

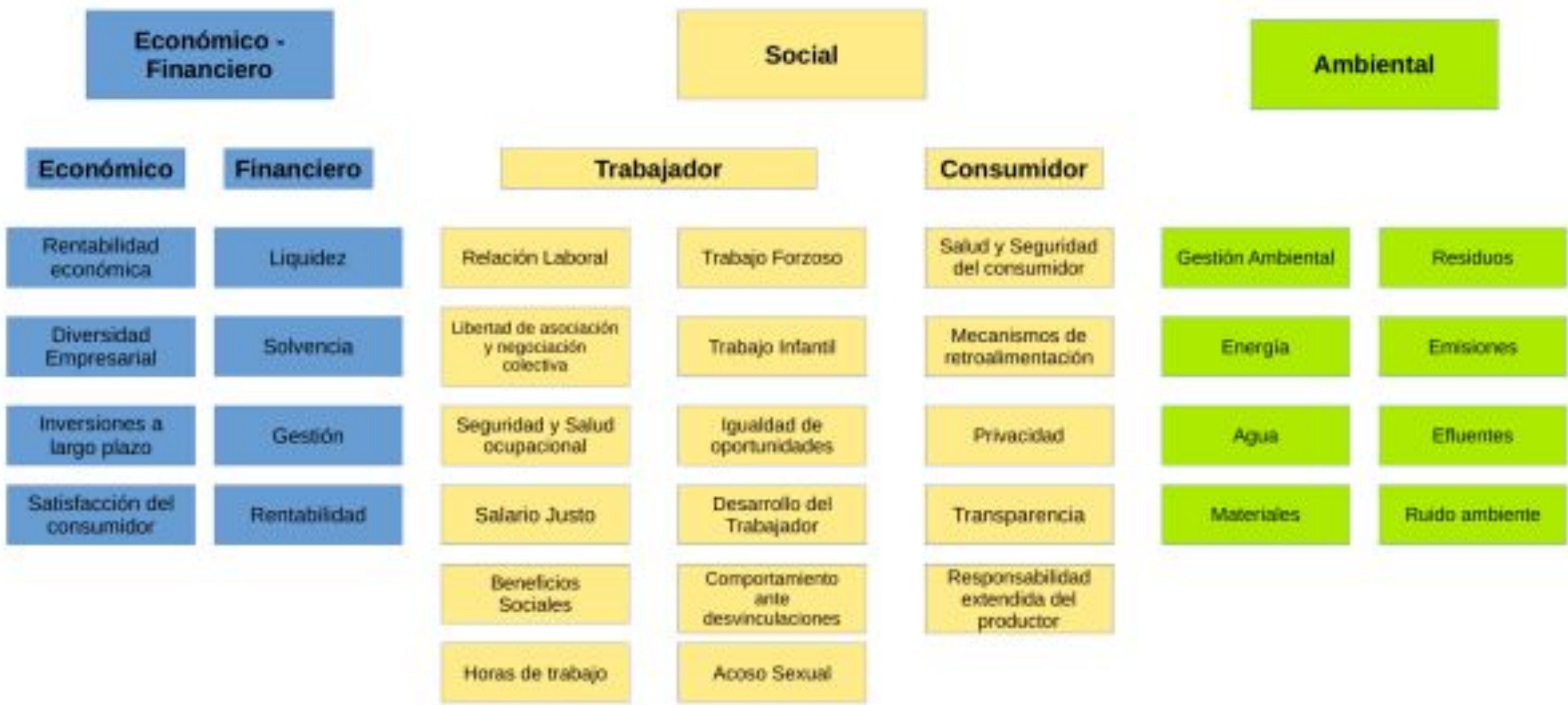
Proponer un modelo de producción basado en Industria 5.0 que se aplique a una empresa textil de la ciudad de Cuenca considerando factores Sociales, Ambientales y de Resiliencia.



Metodología



Fotos



Resultados y Discusión

Impacto de la Automatización:
La simulación mostró que la automatización optimiza la producción y reduce la carga laboral, pero plantea desafíos en la estabilidad laboral

Aunque la automatización mejora la eficiencia, el mayor consumo energético resalta la urgencia de implementar energías renovables y prácticas de eficiencia para alinearse con los objetivos ambientales de la Industria 5.0.

Indicadores críticos:
• **Ambiental (23%):** Falta de monitoreo de efluentes, alto consumo energético.
• **Social (31%):** Horas de trabajo excesivas, falta de capacitación en seguridad

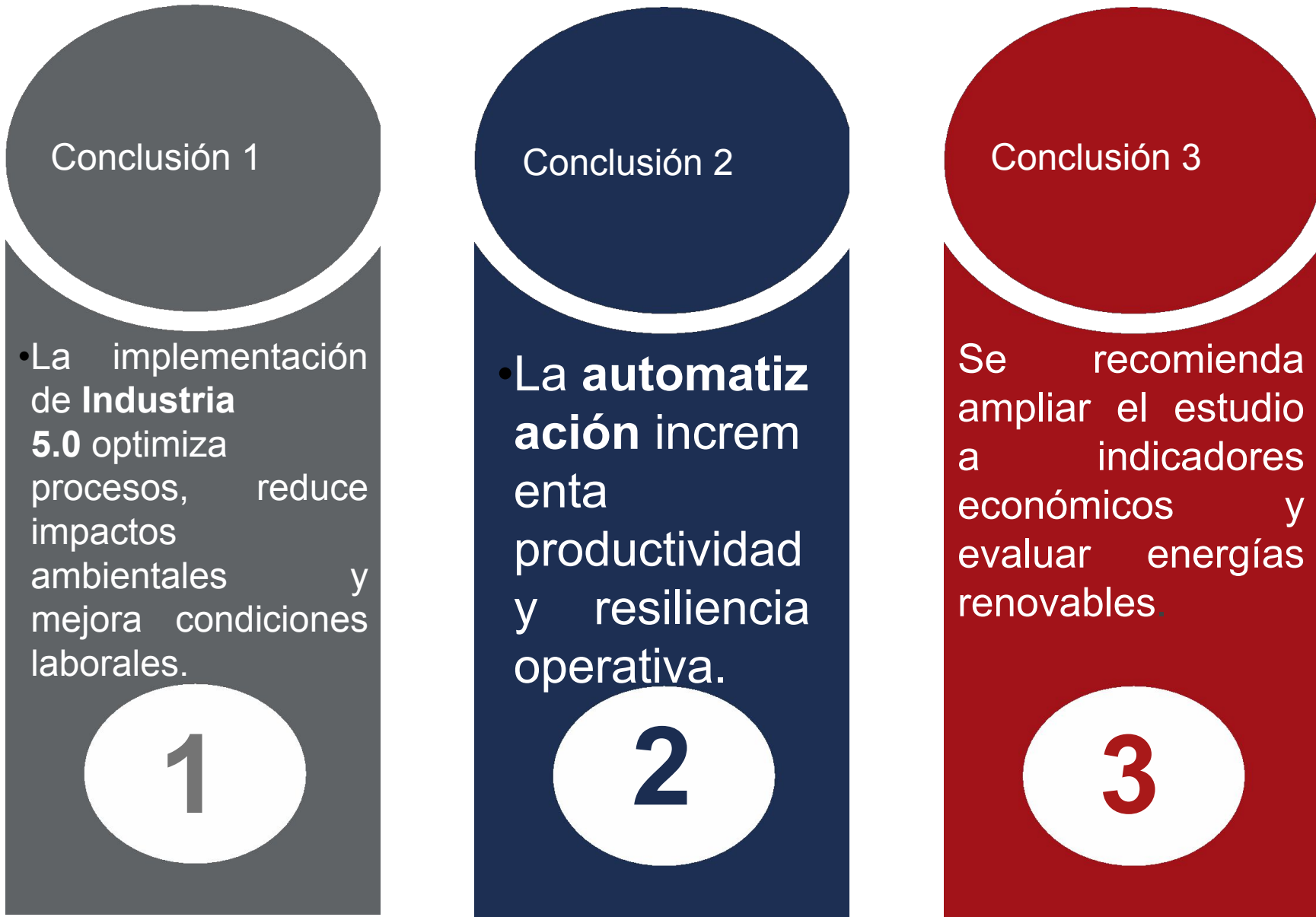
El estudio propone un modelo de producción basado en la Industria 5.0 para una empresa textil en Cuenca, integrando sostenibilidad, resiliencia y enfoque humano. Se evaluaron 82 indicadores, identificando que el 24.4% requieren mejora inmediata

Simulación de automatización:
• **Aumento de producción:** Sábanas (+1298%), toallas (+2045%).
• **Reducción de carga laboral** y mejora en días de descanso.

La mejora en licencias de maternidad, días de descanso y seguridad laboral refleja el éxito del modelo centrado en el ser humano.

No obstante, se requiere mayor transparencia en políticas de desvinculación y apoyo sindical para fortalecer la equidad laboral.

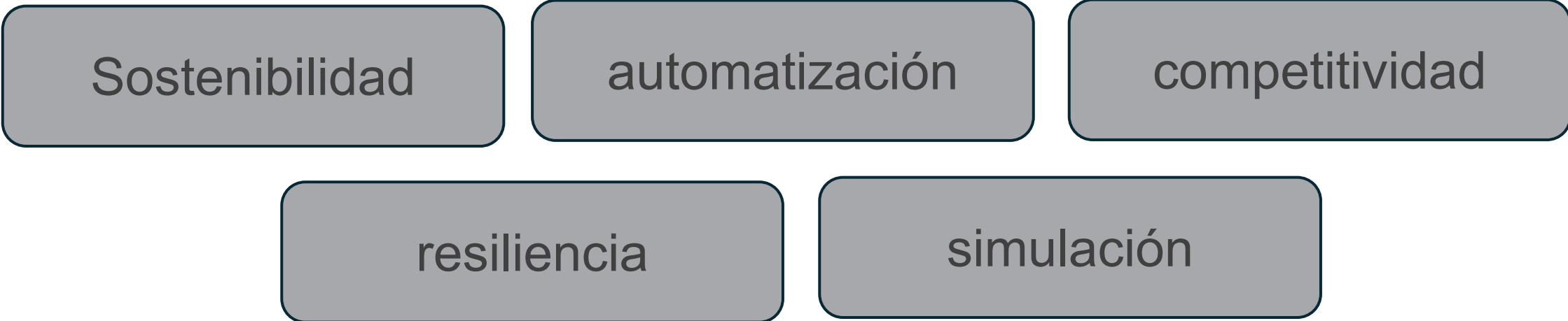
Conclusiones y propuestas



Contactos

Correo institucional
titulacion.cii@ucuenca.edu.ec

Palabras Clave



Conoce más en el Qr

